

ASTURIAS

CANTABRIA

LUGO

PALENCIA

ZAMORA

VALLADOLID

Mapa de Velocidades 2016

Velocidades medias de recorrido Red Regional de Carreteras LEÓN



Junta de Castilla y León

Consejería de Fomento y Medioambiente
Dirección General de Carreteras e Infraestructuras

ESTACIÓN DE AFORO

LE-4600 C

Nombre de Estación

C Tipo de Estación

F - permanente
P - primaria
S - secundaria
C - cobertura

43 Km/h Velocidad media de recorrido en km/h

VELOCIDAD MEDIA DE RECORRIDO

- <= 60 km/h
- 61 - 70 km/h
- 71 - 80 km/h
- 81 - 90 km/h
- 91 - 100 km/h
- 101 - 110 km/h
- 111 - 120 km/h
- >= 120 km/h
- Sin datos o en obras

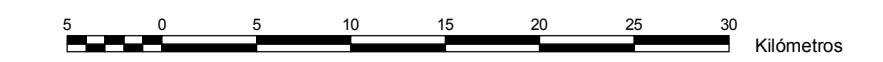
SIMBOLOGIA

LEÓN

- Capital de Provincia
- Límite de Provincia
- Doble calzada de la Red JCYL
- Red de carreteras del Estado

* DATOS CORRESPONDIENTES A 2015

DÍAS DE FUNCIONAMIENTO AL AÑO POR TIPO DE ESTACIÓN Y NÚMERO DE ESTACIONES		
	Número de Días	Número de Estaciones
Estaciones Permanentes	365	4
Estaciones Primarias	42	12
Estaciones de Cobertura Semanal	7	46
Estaciones de Cobertura	1	47



ESCALA 1:400.000

