

# Mapa de Velocidades 2016

## Velocidades medias de recorrido Red Regional de Carreteras

### ÁVILA



**Junta de Castilla y León**

Consejería de Fomento y Medioambiente  
Dirección General de Carreteras e Infraestructuras

**ESTACIÓN DE AFORO**

AV-3390 Nombre de Estación

C Tipo de Estación  
F - permanente  
P - primaria  
S - secundaria  
C - cobertura

92 Km/h Velocidad media de recorrido en km/h

**VELOCIDAD MEDIA DE RECORRIDO**

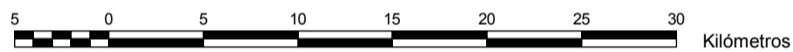
- <= 60 km/h
- 61 - 70 km/h
- 71 - 80 km/h
- 81 - 90 km/h
- 91 - 100 km/h
- 101 - 110 km/h
- 111 - 120 km/h
- >= 120 km/h
- Sin datos o en obras

**SIMBOLOGÍA**

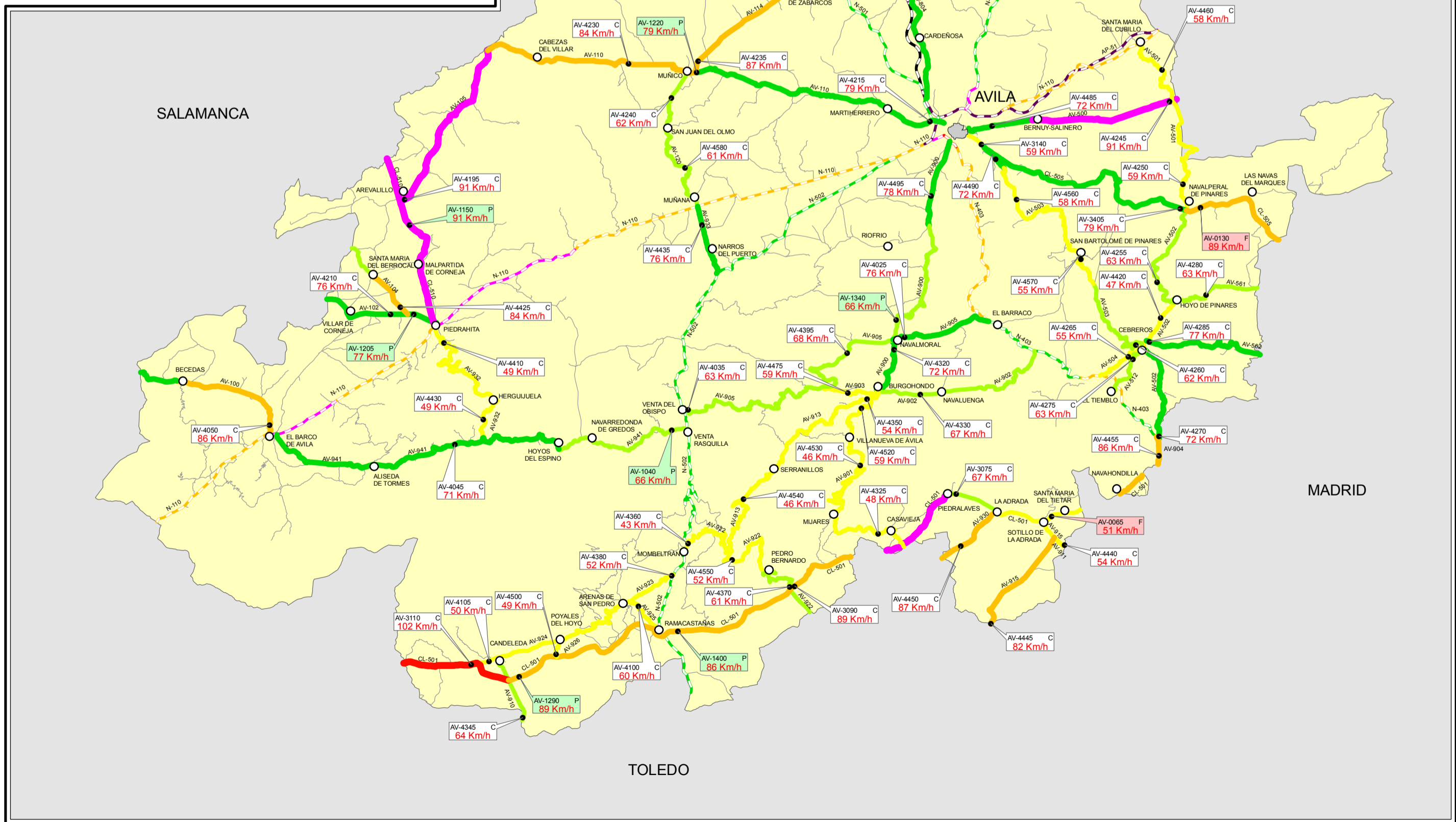
- ÁVILA
- AREVALO
- 
- 
-

\* DATOS CORRESPONDIENTES A 2015

DÍAS DE FUNCIONAMIENTO AL AÑO POR TIPO DE ESTACIÓN Y NÚMERO DE ESTACIONES	Número de Días	Número de Estaciones
Estaciones Permanentes	365	2
Estaciones Primarias	42	10
Estaciones de Cobertura Semanal	7	27
Estaciones de Cobertura	1	42



ESCALA 1:400.000



VALLADOLID

SEGOVIA

SALAMANCA

AVILA

MADRID

TOLEDO