

## Red Regional de Carreteras

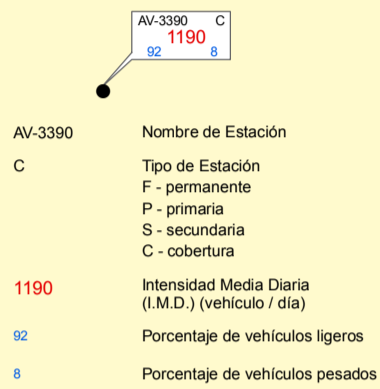
### ÁVILA



**Junta de Castilla y León**

Consejería de Fomento y Medioambiente  
Dirección General de Carreteras e Infraestructuras

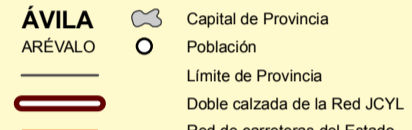
#### ESTACIÓN DE AFORO



#### INTENSIDAD MEDIA DE TRÁFICO



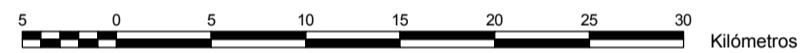
#### SIMBOLOGÍA



\* DATOS CORRESPONDIENTES A 2017

#### DÍAS DE FUNCIONAMIENTO AL AÑO POR TIPO DE ESTACIÓN Y NÚMERO DE ESTACIONES

	Número de Días	Número de Estaciones
Estaciones Permanentes	365	2
Estaciones Primarias	42	10
Estaciones de Cobertura Semanal	7	27
Estaciones de Cobertura	1	45



ESCALA 1:400.000

