

Mapa de Velocidades 2012

Velocidades medias de recorrido

Red Regional de Carreteras

AVILA



Junta de Castilla y León

Consejería de Fomento y Medio Ambiente
Dirección General de Carreteras e Infraestructuras

ESTACION DE AFORO

AV-3390 C
94 km/h

AV-3390 Nombre de Estación
C Tipo de Estación
F - permanente
P - primaria
S - secundaria
C - cobertura

94 km/h Velocidad media de recorrido en km/h

VELOCIDAD MEDIA DE RECORRIDO

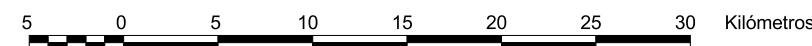
- <= 60 km/h
- 61 - 70 km/h
- 71 - 80 km/h
- 81 - 90 km/h
- 91 - 100 km/h
- 101 - 110 km/h
- 111 - 120 km/h
- > 120 km/h
- Sin datos o en obras

SIMBOLOGIA

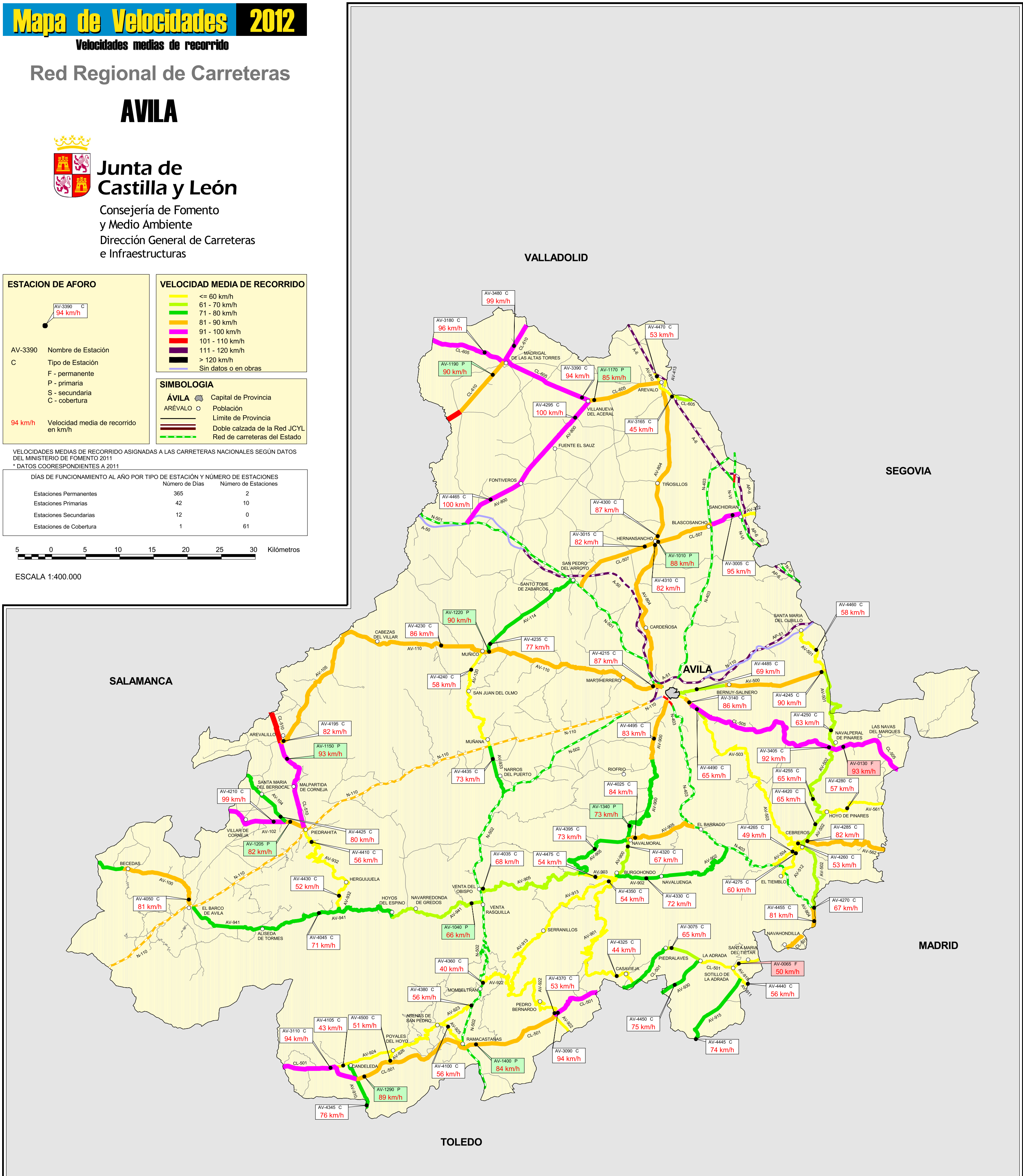
- ÁVILA Capital de Provincia
- AREVALO Población
- Límite de Provincia
- == Doble calzada de la Red JCYL
- Red de carreteras del Estado

VELOCIDADES MEDIAS DE RECORRIDO ASIGNADAS A LAS CARRETERAS NACIONALES SEGÚN DATOS DEL MINISTERIO DE FOMENTO 2011
* DATOS COORDINADOS A 2011

DÍAS DE FUNCIONAMIENTO AL AÑO POR TIPO DE ESTACIÓN Y NÚMERO DE ESTACIONES	Número de Días	Número de Estaciones
Estaciones Permanentes	365	2
Estaciones Primarias	42	10
Estaciones Secundarias	12	0
Estaciones de Cobertura	1	61



ESCALA 1:400.000



VALLADOLID

SEGOVIA

SALAMANCA

AVILA

MADRID

TOLEDO